



Rijksinstituut voor Volksgezondheid  
en Milieu  
Ministerie van Volksgezondheid,  
Welzijn en Sport

### **Epidemiologische situatie COVID-19 in GGD Kennemerland**

Rijksinstituut voor Volksgezondheid en Milieu - RIVM  
23 oktober 2020, 10:00

#### **Samenvatting**

Tot en met 23 oktober 10:00 uur zijn er in GGD Kennemerland in totaal 8209 COVID-19 patiënten gemeld aan het RIVM. Tot nu toe zijn 336 van de gemelde patiënten opgenomen in het ziekenhuis en 233 mensen overleden. Een overzicht van de COVID-19 situatie op landelijk niveau is hier te vinden.

#### **Uitleg over surveillance van COVID-19 in Nederland**

Door middel van surveillance houdt het RIVM zicht op de verspreiding van COVID-19 in Nederland. Via een samenwerking tussen artsen, laboratoria en de GGD'en wordt informatie verzameld over personen (patiënten) met een positieve SARS-CoV-2 testuitslag. Sinds het begin van de COVID-19 epidemie in Nederland is het testbeleid geleidelijk veranderd. Het huidige testbeleid is hier te vinden. Sinds 1 juni kan iedereen met klachten zich laten testen. Toch is het aannemelijk dat niet alle COVID-19 patiënten getest worden. De werkelijke aantallen in Nederland zijn daarom waarschijnlijk hoger dan de aantallen die hier genoemd worden. Aan het RIVM wordt niet gemeld wie hersteld is van COVID-19.

Er worden ook mensen die om andere redenen dan COVID-19 in het ziekenhuis worden opgenomen getest op SARS-CoV-2. Dit wordt gedaan om verspreiding van dit virus binnen het ziekenhuis tegen te gaan. Vanaf 1 mei wordt bij melding van een in het ziekenhuis opgenomen positief geteste patiënt, nagevraagd of de ziekenhuisopname vanwege COVID-19 was. Daarom geven we sinds 1 mei in de rapportages van de ziekenhuisopnames alleen opnames weer waarbij niet is aangegeven dat de opname om een andere reden was. Dit doen we zodat het aantal in het ziekenhuis opgenomen COVID-19 patiënten een zo goed mogelijke indicator blijft van de epidemie. Dit geeft namelijk weer hoeveel mensen ernstig ziek zijn door COVID-19. Patiënten die om een andere reden ziekenhuiszorg nodig hebben en ook COVID-19 blijken te hebben, worden uiteraard wel meegenomen in het totaal aantal meldingen.

Een databestand met de cumulatieve aantallen per gemeente per dag van gemelde COVID-19 patiënten, in het ziekenhuis opgenomen COVID-19 patiënten en overleden COVID-19 patiënten is hier te vinden. Een databestand met karakteristieken van elke positief geteste COVID-19 patiënt in Nederland is hier te vinden.

**Dit document is vertrouwelijk en verdere verspreiding valt onder de verantwoordelijkheid van de GGD. Door eventuele kleine aantallen kunnen personen mogelijk herleidbaar zijn.**

## Inhoudsopgave

	Pagina
1 Samenvatting COVID-19 meldingen van de GGD Kennemerland vanaf 27 februari 2020	3
2 COVID-19 meldingen aan de GGD Kennemerland vanaf 6 juli 2020	4
3 Top vijf gemeenten in de afgelopen week	6
4 Leeftijdsverdeling en man-vrouwverdeling van bij GGD Kennemerland gemelde COVID-19 patiënten in de afgelopen week	7
5 Reishistorie van bij GGD Kennemerland gemelde COVID-19 patiënten vanaf 6 juli 2020 en in de afgelopen week	8
6 Beroep van bij GGD Kennemerland gemelde COVID-19 patiënten vanaf 6 juli 2020 en in de afgelopen week	9
7 Setting van mogelijke besmetting van bij GGD Kennemerland gemelde COVID-19 patiënten vanaf 6 juli 2020 en in de afgelopen week	10
8 Surveillance van COVID-19 in verpleeghuizen en woonzorgcentra vanaf 6 juli 2020	12
9 Bron- en contactonderzoek van COVID-19 meldingen aan de GGD Kennemerland	14
9.1 Resultaten uit bron- en contactonderzoek	14
10 SARS-CoV-2 testen afgenomen door de GGD Kennemerland vanaf 1 juni	20
11 Vergelijking met landelijke situatie	36

Klik op de titel om naar de betreffende paragraaf in het document te gaan.

**1 Samenvatting COVID-19 meldingen van de GGD Kennemerland vanaf 27 februari 2020**Tabel 1: Aantal door de GGD gemelde COVID-19 patiënten, aantal in het ziekenhuis opgenomen COVID-19 patiënten gemeld door GGD en aantal overleden COVID-19 patiënten gemeld door GGD<sup>1</sup>

Gezondheidsstatus	Totaal	%	Meldingen afgelopen week <sup>2</sup>	Gecorrigeerd <sup>3</sup>	Verskil met vorige week <sup>4</sup>
Totaal gemeld	8209		1810	0	1810
Ziekenhuisopname	336	4.1	25	2	27
Overleden <sup>5</sup>	233	2.8	9	0	9

<sup>1</sup> Sinds 1 juni kan iedereen met klachten zich laten testen. Toch is het aannemelijk dat niet alle COVID-19 patiënten getest worden. De werkelijke aantallen in Nederland zijn daarom waarschijnlijk hoger dan de aantallen die hier genoemd worden. Het werkelijke aantal COVID-19 patiënten opgenomen in het ziekenhuis of overleden is hoger dan het aantal opgenomen of overleden patiënten gemeld in de surveillance, omdat de surveillance gebaseerd is op de informatie op het moment van melding. Aan het RIVM wordt niet gemeld wie hersteld is.

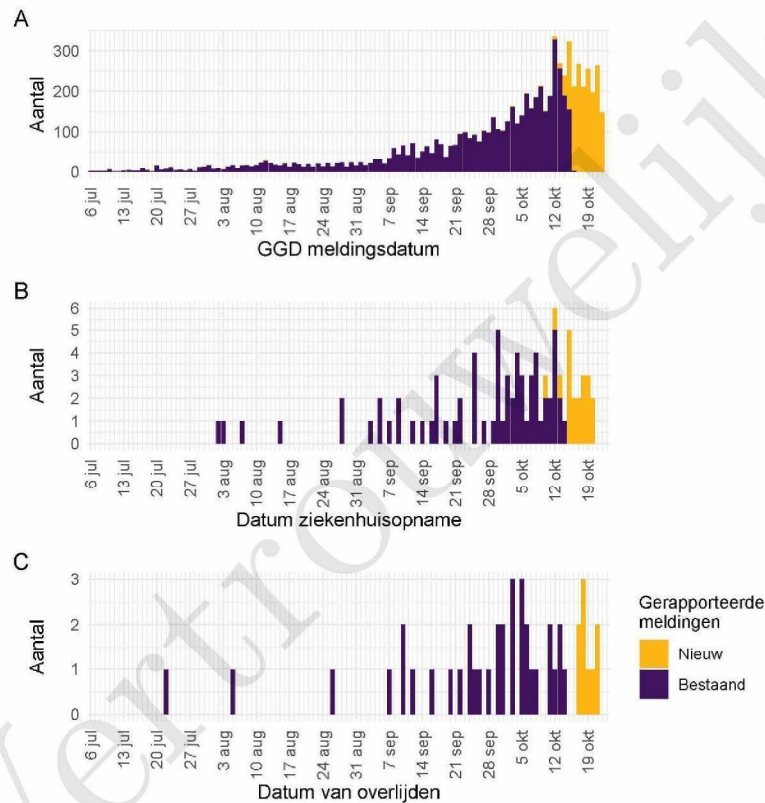
<sup>2</sup> Meldingen die tussen 16 oktober 10:00 en 23 oktober 10:00 aan het RIVM zijn gemeld. Dit betreft het aantal meldingen, opnames en overlijdens die in de afgelopen week nieuw aan het RIVM zijn gerapporteerd. Datum van melding aan de GGD, ziekenhuisopname of overlijden kan echter in een andere week vallen. Bij overige tabellen en figuren in dit rapport wordt de datum van melding, ziekenhuisopname of overlijden gebruikt. Deze cijfers zijn dus niet hetzelfde.

<sup>3</sup> Meldingen die gewist of herzien zijn tussen 16 oktober 10:00 en 23 oktober 10:00. Behalve dat er nieuwe meldingen worden ontvangen, worden eerdere meldingen soms aangepast; de aantallen meldingen per dag kunnen daardoor variëren.

<sup>4</sup> Het verschil tussen de cumulatieve meldingen t/m 23 oktober 10:00 ten opzichte van 16 oktober 10:00.

<sup>5</sup> Voor 3 sterfgevallen is aangegeven dat COVID-19 niet de directe oorzaak van overlijden is.

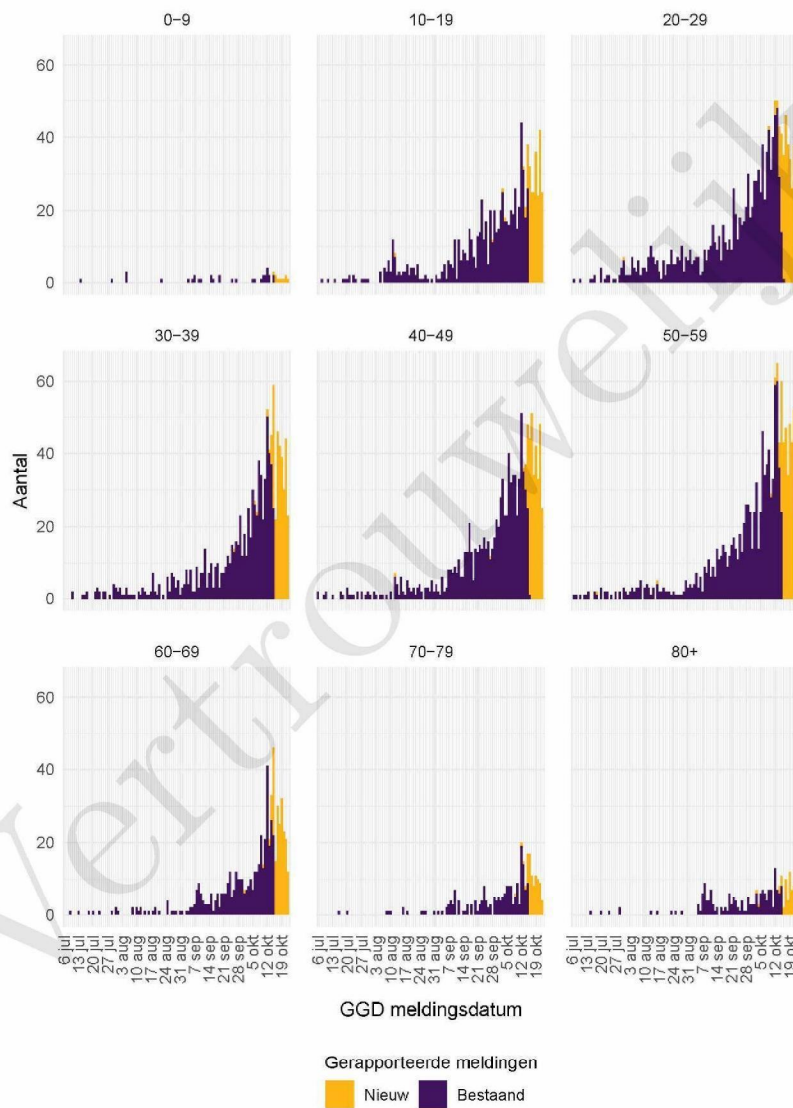
## 2 COVID-19 meldingen aan de GGD Kennemerland vanaf 6 juli 2020



Figuur 1: Aantal aan de GGD gemelde COVID-19 patiënten vanaf 6 juli 2020. (A) Aantal aan de GGD gemelde COVID-19 patiënten, naar meldingsdatum. (B) Aantal aan de GGD gemelde in het ziekenhuis opgenomen COVID-19 patiënten, naar datum van ziekenhuisopname. (C) Aantal aan de GGD gemelde overleden COVID-19 patiënten, naar datum van overlijden.

Meldingen aan het RIVM van 6 juli t/m 16 oktober 10:00 uur zijn in deze grafieken weergegeven in paars. Meldingen van 16 oktober 10:01 uur t/m 23 oktober 10:00 uur zijn weergegeven in geel. Sinds 1 juni kan iedereen zich met klachten laten testen. Toch is het aannemelijk dat niet alle COVID-19 patiënten getest worden. De werkelijke aantallen in Nederland zijn daarom waarschijnlijk hoger dan de aantallen die hier weergegeven worden. Van enkele patiënten is de datum van opname en/of de datum van overlijden niet bekend. Deze kunnen daarom niet worden weergegeven in deze figuren. Een leeg figuur betekent dat er in de betreffende periode geen meldingen waren.

## 2 COVID-19 MELDINGEN AAN DE GGD KENNEMERLAND VANAF 6 JULI 2020



Figuur 2: Aantal aan de GGD gemelde COVID-19 patiënten vanaf 6 juli 2020, per leeftijdsgroep. Een leeg figuur betekent dat er in de betreffende periode geen meldingen waren.

### 3 Top vijf gemeenten in de afgelopen week

In de afgelopen week zijn binnen de veiligheidsregio('s) van GGD Kennemerland het grootste aantal GGD-meldingen ontvangen van COVID-19 patiënten die woonachtig zijn in de onderstaande gemeentes. Dit kunnen dus ook meldingen betreffen van personen die bij een teststraat in een andere GGD-regio zijn getest.

Tabel 2: De vijf gemeenten met het grootste aantal aan de GGD gemelde COVID-19 patiënten in de afgelopen week <sup>1,2</sup>

Veiligheidsregio	Gemeente	Aantal meldingen per 100.000	Aantal meldingen	Bevolking 2020
Kennemerland	Heemskerk	359.9	141	39182
Kennemerland	Haarlemmermeer	298.1	465	156002
Kennemerland	Haarlem	281.2	458	162902
Kennemerland	Uitgeest	278.1	38	13666
Kennemerland	Beverwijk	269.1	112	41626

<sup>1</sup> Betreft het aantal COVID-19 patiënten met een datum van melding aan de GGD, opnamedatum of datum van overlijden in de periode van 16 oktober 10:01 t/m 23 oktober 10:00 uur.

<sup>2</sup> Sinds 1 juni kan iedereen met klachten zich laten testen. Toch is het aannemelijk dat niet alle COVID-19 patiënten getest worden. De werkelijke aantallen in Nederland zijn daarom waarschijnlijk hoger dan de aantallen die hier genoemd worden.

4 LEEFTIJDVERDELING EN MAN-VROUWVERDELING VAN BIJ GGD KENNEMERLAND  
GEMELDE COVID-19 PATIËNTEN IN DE AFGELOPEN WEEK

#### 4 Leeftijdverdeling en man-vrouwverdeling van bij GGD Kennemerland gemelde COVID-19 patiënten in de afgelopen week

Tabel 3: Leeftijdverdeling van aan de GGD gemelde COVID-19 patiënten, van in het ziekenhuis opgenomen COVID-19 patiënten en van overleden COVID-19 patiënten in de afgelopen week<sup>1,2</sup>

Leeftijdsgroep	Totaal gemeld	%	Ziekenhuisopname	%	Overleden	%
Totaal gemeld	1554		12		9	
0-4	2	0.1	0	0.0	0	0.0
5-9	7	0.5	0	0.0	0	0.0
10-14	47	3.0	0	0.0	0	0.0
15-19	162	10.4	0	0.0	0	0.0
20-24	119	7.7	0	0.0	0	0.0
25-29	125	8.0	0	0.0	0	0.0
30-34	118	7.6	0	0.0	0	0.0
35-39	128	8.2	0	0.0	0	0.0
40-44	128	8.2	0	0.0	0	0.0
45-49	149	9.6	1	8.3	0	0.0
50-54	168	10.8	2	16.7	1	11.1
55-59	123	7.9	0	0.0	0	0.0
60-64	98	6.3	1	8.3	0	0.0
65-69	60	3.9	2	16.7	0	0.0
70-74	40	2.6	1	8.3	1	11.1
75-79	30	1.9	3	25.0	2	22.2
80-84	17	1.1	1	8.3	2	22.2
85-89	20	1.3	1	8.3	2	22.2
90-94	11	0.7	0	0.0	0	0.0
95+	2	0.1	0	0.0	1	11.1
Niet vermeld	0	0.0	0	0.0	0	0.0

<sup>1</sup> Betreft het aantal COVID-19 patiënten met een datum van melding aan de GGD, opnamedatum of datum van overlijden in de periode van 16 oktober 10:01 t/m 23 oktober 10:00 uur.

<sup>2</sup> Sinds 1 juni kan iedereen met klachten zich laten testen. Toch is het aannemelijk dat niet alle COVID-19 patiënten getest worden. De werkelijke aantallen in Nederland zijn daarom waarschijnlijk hoger dan de aantallen die hier genoemd worden. Het werkelijke aantal COVID-19 patiënten opgenomen in het ziekenhuis of overleden is hoger dan het aantal opgenomen of overleden patiënten gemeld in de surveillance, omdat de surveillance gebaseerd is op de informatie op het moment van melding. Aan het RIVM wordt niet gemeld wie hersteld is.

Tabel 4: Man-vrouwverdeling van aan de GGD gemelde COVID-19 patiënten, van in het ziekenhuis opgenomen COVID-19 patiënten en van overleden COVID-19 patiënten in de afgelopen week<sup>1,2</sup>

Geslacht	Totaal gemeld	%	Ziekenhuisopname	%	Overleden	%
Totaal gemeld	1554		12		9	
Man	740	47.6	8	66.7	9	100.0
Vrouw	814	52.4	4	33.3	0	0.0
Niet vermeld	0	0.0	0	0.0	0	0.0

<sup>1</sup> Betreft het aantal COVID-19 patiënten met een datum van melding aan de GGD, opnamedatum of datum van overlijden in de periode van 16 oktober 10:01 t/m 23 oktober 10:00 uur.

<sup>2</sup> Sinds 1 juni kan iedereen met klachten zich laten testen. Toch is het aannemelijk dat niet alle COVID-19 patiënten getest worden. De werkelijke aantallen in Nederland zijn daarom waarschijnlijk hoger dan de aantallen die hier genoemd worden. Het werkelijke aantal COVID-19 patiënten opgenomen in het ziekenhuis of overleden is hoger dan het aantal opgenomen of overleden patiënten gemeld in de surveillance, omdat de surveillance gebaseerd is op de informatie op het moment van melding. Aan het RIVM wordt niet gemeld wie hersteld is.

5 REISHISTORIE VAN BIJ GGD KENNEMERLAND GEMELDE COVID-19 PATIËNTEN VANAF 6 JULI 2020 EN IN DE AFGELOPEN WEEK

## 5 Reishistorie van bij GGD Kennemerland gemelde COVID-19 patiënten vanaf 6 juli 2020 en in de afgelopen week

Tabel 5: Aantal aan de GGD gemelde COVID-19 patiënten die in de 14 dagen voor aanvang van de ziekte in het buitenland zijn geweest<sup>1</sup>

	Vanaf 6 juli		Afgelopen week <sup>2</sup>	
	Aantal	%	Aantal	%
Totaal gemeld	6964		1810	
Reishistorie	340	4.9	40	2.2
Geen reishistorie	6226	89.4	1643	90.8
Niet vermeld	398	5.7	127	7.0

<sup>1</sup> Of een COVID-19 patiënt wel of geen reishistorie heeft, wordt vanaf 31 augustus 2020 bepaald door de volgende criteria: a) De patiënt heeft bij de GGD aangegeven een reishistorie te hebben en b) er zit maximaal 14 dagen tussen de terugkomst dag en de eerste ziekte dag van de patiënt.

<sup>2</sup> Meldingen die tussen 16 oktober 10:00 en 23 oktober 10:00 aan het RIVM zijn gemeld.

Tabel 6: Aantal aan de GGD gemelde COVID-19 patiënten die in de 14 dagen voor aanvang van de ziekte in het buitenland zijn geweest naar verblijfplaats

Land van verblijf	Vanaf 6 juli		Afgelopen week <sup>1</sup>	
	Aantal	%	Aantal	%
Frankrijk	55	16.2	6	15.0
Spanje	55	16.2	1	2.5
Duitsland	41	12.1	5	12.5
Italië	32	9.4	5	12.5
België	26	7.6	3	7.5
Turkije	21	6.2	2	5.0
Tsjechië	17	5.0	1	2.5
Griekenland	14	4.1	0	0.0
Polen	14	4.1	3	7.5
Portugal	13	3.8	4	10.0
Zwitserland	9	2.6	1	2.5
Luxemburg	8	2.4	1	2.5
Groot-Brittannië	7	2.1	1	2.5
Onbekend	5	1.5	2	5.0
Curaçao	4	1.2	2	5.0
Overig	52	15.3	8	20.0

<sup>1</sup> Meldingen die tussen 16 oktober 10:00 en 23 oktober 10:00 aan het RIVM zijn gemeld.

6 BEROEP VAN BIJ GGD KENNEMERLAND GEMELDE COVID-19 PATIËNTEN VANAF 6 JULI 2020  
EN IN DE AFGELOPEN WEEK

**6 Beroep van bij GGD Kennemerland gemelde COVID-19 patiënten  
vanaf 6 juli 2020 en in de afgelopen week**

Tabel 7: Aantal aan de GGD gemelde COVID-19 patiënten naar beroep

Beroep	Vanaf 6 juli		Afgelopen week <sup>1</sup>	
	Aantal	%	Aantal	%
Totaal gemeld met beroep	6964		1810	
Afvalverwerking	8	0.1	1	0.1
Buitenland	4	0.1	2	0.1
Gezondheidsmedewerker	747	10.7	154	8.5
Groenvoorziening	19	0.3	2	0.1
Horecamedewerker	264	3.8	44	2.4
Klinisch laboratorium	12	0.2	2	0.1
Landbouw	11	0.2	1	0.1
N.v.t. (kinderen, gepensioneerden, werkzoekenden)	1922	27.6	541	29.9
Onderwijs	461	6.6	129	7.1
Overige contactberoepen	189	2.7	55	3.0
Schoonmaakbranche	55	0.8	9	0.5
Seksindustrie	0	0.0	0	0.0
Transport	137	2.0	36	2.0
Werk met dieren of dierlijke producten	25	0.4	7	0.4
Onbekend	480	6.9	138	7.6
Andere sector	2630	37.8	689	38.1

<sup>1</sup> Meldingen die tussen 16 oktober 10:00 en 23 oktober 10:00 aan het RIVM zijn gemeld.

7 *SETTING VAN MOGELIJKE BESMETTING VAN BIJ GGD KENNEMERLAND GEMELDE COVID-19 PATIËNTEN VANAF 6 JULI 2020 EN IN DE AFGELOPEN WEEK*

**7 Setting van mogelijke besmetting van bij GGD Kennemerland gemelde COVID-19 patiënten vanaf 6 juli 2020 en in de afgelopen week**

In het brononderzoek door de GGD wordt bij COVID-19 patiënten nagegaan of er gerelateerde ziektegevallen zijn. Als dit het geval is wordt vermeld in welke setting de besmetting mogelijk heeft plaatsgevonden.

Tabel 8: Aantal aan de GGD gemelde COVID-19 patiënten naar aanwezigheid van gerelateerde ziektegevallen<sup>1</sup>

Gerelateerde ziektegevallen aanwezig	Vanaf 6 juli		Afgelopen week <sup>2</sup>	
	Aantal	%	Aantal	%
Totaal gemeld	6964		1810	
Ja, setting vermeld	1896	27.2	498	27.5
Ja, setting niet vermeld	1395	20.0	316	17.5
Ja, setting onbekend	16	0.2	2	0.1
Nee	3039	43.6	811	44.8
Niet vermeld	618	8.9	183	10.1

<sup>1</sup> Sinds 1 juni kan iedereen met klachten zich laten testen. Toch is het aannemelijk dat niet alle COVID-19 patiënten getest worden. De werkelijke aantallen in Nederland zijn daarom waarschijnlijk hoger dan de aantallen die hier genoemd worden.

<sup>2</sup> Meldingen die tussen 16 oktober 10:00 en 23 oktober 10:00 aan het RIVM zijn gemeld.

7 *SETTING VAN MOGELIJKE BESMETTING VAN BIJ GGD KENNEMERLAND GEMELDE COVID-19  
PATIËNTEN VANAF 6 JULI 2020 EN IN DE AFGELOPEN WEEK*

Tabel 9: Vermelde mogelijke settings van besmetting van aan de GGD gemelde COVID-19 patiënten waarbij sprake is van gerelateerde gevallen<sup>1,2</sup>

Setting	Vanaf 6 juli		Afgelopen week <sup>3</sup>	
	Aantal	%	Aantal	%
Thuisituatie (huisgenoten)	1131	59.7	338	67.9
Overige familie	165	8.7	39	7.8
Partner, niet samenwonend <sup>4</sup>	0	0.0	0	0.0
Kennissen en vrienden <sup>4</sup>	104	5.5	23	4.6
Werk situatie	208	11.0	62	12.4
School en kinderopvang	58	3.1	10	2.0
Medereiziger / reis / vakantie <sup>4</sup>	43	2.3	1	0.2
Vlucht <sup>4</sup>	2	0.1	0	0.0
Horeca <sup>5</sup>	41	2.2	7	1.4
Feest / verjaardag / borrel <sup>4</sup>	25	1.3	1	0.2
Studentenvereniging/-activiteiten <sup>4</sup>	6	0.3	0	0.0
Vrijtijdsbesteding, zoals sportclub	67	3.5	13	2.6
Religieuze bijeenkomsten	1	0.1	1	0.2
Koor	3	0.2	0	0.0
1e lijn gezondheidszorg / huisarts	10	0.5	1	0.2
2e lijn gezondheidszorg / ziekenhuis	29	1.5	5	1.0
Overige gezondheidszorg	16	0.8	4	0.8
Verpleeghuis	36	1.9	4	0.8
Woonzorgcentrum voor ouderen	41	2.2	10	2.0
Woonvoorziening voor verstandelijk beperkten	21	1.1	3	0.6
Woonvoorziening voor lichamelijk beperkten	4	0.2	0	0.0
Overige woonvoorziening	1	0.1	1	0.2
Dagopvang voor ouderen	2	0.1	0	0.0
Dagopvang voor verstandelijk beperkten	1	0.1	0	0.0
Dagopvang voor lichamelijk beperkten	0	0.0	0	0.0
Overige dagopvang	1	0.1	0	0.0
Hospice	0	0.0	0	0.0
Uitvaart <sup>4</sup>	3	0.2	0	0.0
Overig	29	1.5	8	1.6

<sup>1</sup> Sinds 1 juni kan iedereen met klachten zich laten testen. Toch is het aanmerkelijk dat niet alle COVID-19 patiënten getest worden. De werkelijke aantallen in Nederland zijn daarom waarschijnlijk hoger dan de aantallen die hier genoemd worden.

<sup>2</sup> Per patiënt kunnen meerdere settings gerapporteerd zijn. De percentages in Tabel 9 worden berekend ten opzichte van het aantal patiënten waarbij sprake is van gerelateerde gevallen en tenminste één setting is vermeld (Tabel 8).

<sup>3</sup> Meldingen die tussen 16 oktober 10:00 en 23 oktober 10:00 aan het RIVM zijn gemeld.

<sup>4</sup> Tot 6 augustus werden deze settings geregistreerd als 'overige setting'. Vanaf 6 augustus is de GGD gevraagd deze overige settings nader te specificeren.

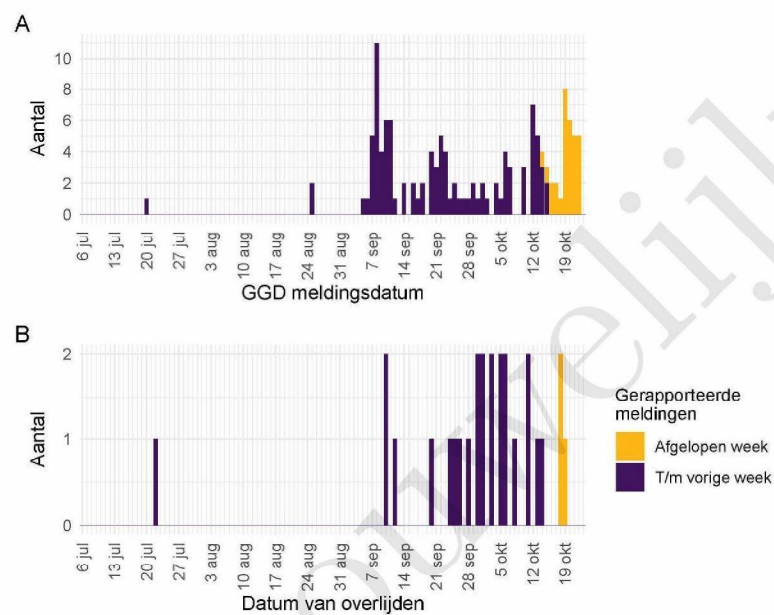
<sup>5</sup> Vanaf 1 juli is deze setting gestructureerd nagevraagd.

## 8 Surveillance van COVID-19 in verpleeghuizen en woonzorgcentra vanaf 6 juli 2020

Vanaf 1 juli is gestructureerd nagevraagd of een persoon in een verpleeghuis of woonzorgcentrum woont. Vanaf 8 september wordt deze informatie gebruikt om het aantal COVID-19 patiënten woonachtig in een verpleeghuis of woonzorgcentrum, en het aantal bewoners met COVID-19 die overleden zijn, te monitoren.

Vertrouwelijk

8 SURVEILLANCE VAN COVID-19 IN VERPLEEGHUIZEN EN WOONZORGCENTRA VANAF 6 JULI 2020



Figuur 3: Aantal verpleeghuis- en woonzorgcentrumbewoners met COVID-19 gemeld aan de GGD vanaf 6 juli 2020<sup>1</sup>. (A) Aantal gemelde verpleeghuis- en woonzorgcentrumbewoners, naar GGD meldingsdatum. (B) Aantal overleden verpleeghuis- en woonzorgcentrumbewoners, naar datum van overlijden.

<sup>1</sup> Vanaf 29 september is de definitie voor verpleeghuis- of woonzorgcentrumbewoner aangepast. Voorheen werd dit afgeleid uit een combinatie van woonlocatie en leeftijd (ouder dan 70) of doordat de GGD aangaf dat de besmetting in een verpleeghuis of woonzorgcentrum voor ouderen had plaats gevonden. Nu wordt door de GGD voor alle patiënten systematisch nagevraagd of zij bewoner zijn van een verpleeghuis of woonzorgcentrum voor ouderen. Indien onbekend is of een persoon in een verpleeghuis of woonzorgcentrum woont, wordt de oude definitie gebruikt. Deze definitieverandering -met terugwerkende kracht sinds 1 juli- geeft een correcter beeld van het werkelijk aantal besmette personen en locaties, dat lager is dan bij de oude definitie.

Meldingen aan het RIVM t/m 16 oktober 10:00 uur zijn in deze grafieken weergegeven in paars. Meldingen van 16 oktober 10:01 uur t/m 23 oktober 10:00 uur zijn weergegeven in geel. De werkelijke aantallen COVID-19 patiënten en overleden COVID-19 patiënten zijn hoger dan hier weergegeven omdat waarschijnlijk niet alle mogelijk besmette personen getest worden. Een leeg figuur betekent dat er in de betreffende periode geen meldingen waren.

## **9 Bron- en contactonderzoek van COVID-19 meldingen aan de GGD Kennemerland**

### **9.1 Resultaten uit bron- en contactonderzoek**

Wanneer iemand besmet is met het nieuwe coronavirus start de GGD met bron- en contactonderzoek (BCO) volgens een landelijk protocol, met als doel om verdere verspreiding van het virus te voorkomen. Het contactonderzoek richt zich op personen met wie de besmette persoon de afgelopen tijd in contact is geweest. Nauwe contacten zijn mensen waarmee langer dan 15 minuten op minder dan 1,5 meter afstand contact is geweest tijdens de besmettelijke periode, waarbij onderscheid wordt gemaakt tussen huisgenoten en overige nauwe contacten. Andere (niet nauwe) contacten van de besmette persoon zijn mensen die langer dan 15 minuten met de persoon in dezelfde ruimte waren, maar waar wel 1,5 meter afstand was.

De GGD neemt contact op met de nauwe contacten van de besmette persoon en adviseert hen tot 10 dagen na het laatste contact met de besmette persoon thuis in quarantaine te blijven. De andere (niet nauwe) contacten krijgen een brief of e-mail. Contacten moeten zich bij de eerste klachten zo snel mogelijk laten testen. Nauwe contacten worden op individuele basis geregistreerd, indien zij gelinkt zijn aan meerdere besmette personen worden ze niet dubbel in de rapportage meegenomen. Niet nauwe contacten worden pas individueel geregistreerd als ze zich bij de GGD melden met klachten.

## 9 BRON- EN CONTACTONDERZOEK VAN COVID-19 MELDINGEN AAN DE GGD KENNEMERLAND

Tabel 10: Aantallen aan de GGD gemelde COVID-19 patiënten, aantallen gevonden in het kader van bron- en contactonderzoek en aantallen waarbij contactinventarisatie is uitgevoerd<sup>1</sup>

Week	Nieuwe meldingen	Gevonden ihkv BCO <sup>2</sup>		Contactinventarisatie uitgevoerd		Contactinventarisatie op tijd <sup>3</sup>	
		Aantal	%	Aantal	%	Aantal	%
27	15	—	—	15	100.0	9	90.0
28	16	6	37.5	15	93.8	12	100.0
29	27	10	37.0	27	100.0	19	86.4
30	48	17	35.4	48	100.0	38	95.0
31	60	19	31.7	59	98.3	49	96.1
32	82	22	26.8	81	98.8	65	85.5
33	138	35	25.4	138	100.0	100	87.7
34	112	17	15.2	111	99.1	88	89.8
35	123	27	22.0	123	100.0	104	91.2
36	154	35	22.7	150	97.4	112	85.5
37	355	54	15.2	343	96.6	180	62.5
38	416	70	16.8	408	98.1	199	61.4
39	618	81	13.1	613	99.2	344	77.5
40	857	109	12.7	854	99.6	576	85.8
41	1234	143	11.6	1222	99.0	609	74.7
42	1856	156	8.4	1810	97.5	500	54.5

<sup>1</sup> Contactinventarisatie houdt in dat de GGD voor elke nieuwe COVID-19 melding in kaart brengt welke contacten deze patiënt heeft gehad tijdens de besmettelijke periode, die twee dagen voor de start van de klachten begint.

<sup>2</sup> Geen volledige gegevens over week 27.

<sup>3</sup> Op tijd: contactinventarisatie 0-1 dag na datum melding index bij GGD. Sommige indexen hebben een datum contactinventarisatie vóór de datum dat de index gemeld is bij de GGD. Deze zijn geëxcludeerd.

## 9 BRON- EN CONTACTONDERZOEK VAN COVID-19 MELDINGEN AAN DE GGD KENNEMERLAND

Tabel 11: Resultaten uit het bron- en contactonderzoek van de bij de GGD gemelde COVID-19 patiënten<sup>1</sup>

Soort contact <sup>2,3</sup>	Week-nummer <sup>4</sup>	Contacten <sup>5</sup>	Gemiddeld aantal contacten per nieuwe COVID-19 melding <sup>6</sup>	Positief geteste contacten <sup>7</sup>	% Positief geteste contacten <sup>7</sup>
Totaal	27	81	5.4	8	9.9
	28	69	4.6	7	10.1
	29	101	3.7	17	16.8
	30	148	3.1	8	5.4
	31	262	4.4	27	10.3
	32	368	4.5	49	13.3
	33	536	3.9	41	7.6
	34	426	3.8	26	6.1
	35	422	3.4	38	9.0
	36	503	3.4	57	11.3
	37	912	2.7	69	7.6
	38	1282	3.1	70	5.5
	39	1005	1.6	100	10.0
	40	1390	1.6	180	12.9
	41	959	0.8	134	14.0
	42	606	0.3	47	7.8
Huisgenoten	27	18	1.2	5	27.8
	28	27	1.8	4	14.8
	29	45	1.7	14	31.1
	30	50	1.0	2	4.0
	31	79	1.3	13	16.5
	32	71	0.9	15	21.1
	33	180	1.3	16	8.9
	34	144	1.3	8	5.6
	35	189	1.5	19	10.1
	36	192	1.3	34	17.7
	37	344	1.0	44	12.8
	38	492	1.2	58	11.8
	39	537	0.9	88	16.4
	40	900	1.1	160	17.8
	41	626	0.5	123	19.6
	42	375	0.2	45	12.0
Overige nauwe contacten	27	63	4.2	3	4.8
	28	40	2.7	2	5.0
	29	51	1.9	2	3.9
	30	94	2.0	6	6.4
	31	178	3.0	14	7.9
	32	290	3.6	32	11.0
	33	342	2.5	25	7.3
	34	272	2.5	17	6.2
	35	233	1.9	19	8.2
	36	310	2.1	23	7.4
	37	478	1.4	25	5.2
	38	628	1.5	11	1.8
	39	385	0.6	12	3.1
	40	425	0.5	20	4.7
	41	290	0.2	11	3.8
	42	208	0.1	2	1.0

<sup>1</sup> Vanwege onvolledige registratie bij een aantal GGD's en in week 32, 33, 34 en 38 zijn de gegevens over deze weken mogelijk niet volledig.

<sup>2</sup> Epidemioologische situatie COVID-19 GGD Kennemerland 23-10-2020. Bron: RIVM

<sup>3</sup> Andere, niet nauwe contacten zijn niet meegenomen in totaal.

<sup>4</sup> Van enkele nauwe contacten is niet bekend wat voor soort contact ze zijn.

<sup>5</sup> Het weeknummer is gebaseerd op de datum van registratie bij de GGD.

## 9 BRON- EN CONTACTONDERZOEK VAN COVID-19 MELDINGEN AAN DE GGD KENNEMERLAND

Tabel 12: Resultaten uit het bron- en contactonderzoek onder niet nauwe contacten van de bij de GGD gemelde COVID-19 patiënten<sup>1</sup>

Soort contact	Weeknummer <sup>2</sup>	Contacten	Gemiddeld aantal contacten per nieuwe COVID-19 melding <sup>3</sup>
Niet nauwe contacten	27	84	5.6
	28	167	11.1
	29	566	21.0
	30	335	7.0
	31	585	9.9
	32	808	10.0
	33	1203	8.7
	34	737	6.6
	35	1869	15.2
	36	961	6.4
	37	2006	5.8
	38	2513	6.2
	39	4614	7.5
	40	5254	6.2
	41	5775	4.7
	42	5281	2.9

<sup>1</sup> Het weeknummer is gebaseerd op de datum van registratie bij de GGD.

<sup>2</sup> Hierbij worden alleen de nieuwe COVID-19 meldingen meegenomen waarvoor contactinventarisatie is uitgevoerd, zie Tabel 10.

<sup>3</sup> In verband met de monitorperiode van 10 dagen zijn de gegevens over het aantal en percentage positief geteste contacten niet volledig voor de meest recente periode.

Tabel 13: Resultaten uit het bron- en contactonderzoek onder niet nauwe contacten van de bij de GGD gemelde COVID-19 patiënten<sup>1</sup>, in Nederland

Soort contact	Weeknummer <sup>2</sup>	Contacten	Gemiddeld aantal contacten per nieuwe COVID-19 melding <sup>3</sup>
Niet nauwe contacten	27	2571	6.4
	28	2933	6.7
	29	5323	5.8
	30	7306	5.8
	31	12352	5.4
	32	17952	5.0
	33	18137	4.7
	34	19704	5.7
	35	23694	6.9
	36	28977	6.1
	37	48375	6.3

<sup>1</sup> Vanwege onvolledige registratie bij een aantal GGD'en in week 32, 33 en 34 zijn de gegevens over deze weken niet volledig en worden gegevens na week 37 niet weergegeven.

<sup>2</sup> Het weeknummer is gebaseerd op de datum van registratie bij de GGD.

<sup>3</sup> Hierbij worden alleen de nieuwe COVID-19 meldingen meegenomen waarvoor contactinventarisatie is uitgevoerd, zie Tabel 10.

<sup>4</sup> In verband met de monitorperiode van 10 dagen zijn de gegevens over het aantal en percentage positief geteste contacten niet volledig voor de meest recente periode.

## 9 BRON- EN CONTACTONDERZOEK VAN COVID-19 MELDINGEN AAN DE GGD KENNEMERLAND

Tabel 14: Indicatoren van tijdigheid van het bron- en contactonderzoek van de bij de GGD gemelde COVID-19 patiënten, in Nederland

Soort contact <sup>1,2</sup>	Weeknummer	Contacten <sup>3</sup>	Bereikt	% Bereikt	Op tijd bereikt <sup>4</sup>	% Op tijd bereikt	Bereikt binnen 5 dagen na 1e ZD index <sup>5</sup>	% Bereikt binnen 5 dagen na 1e ZD index	
Totaal	27	1547	1478	95.5	929	80.4	580	47.2	
	28	1694	1601	94.5	861	78.2	741	59.4	
	29	3276	3166	96.6	1826	81.4	1461	58.7	
	30	4129	3956	95.8	2528	83.1	1806	56.2	
	31	6298	6069	96.4	3733	81.0	2683	54.5	
	32	7027	6535	93.0	4223	78.2	2972	54.8	
	33	7502	7100	94.6	4368	79.8	3137	56.1	
	34	8824	8224	93.2	4967	79.8	3653	56.2	
	35	10275	9625	93.7	6288	84.6	4914	63.6	
	36	13739	12975	94.4	8121	83.9	6309	61.3	
	37	17052	15547	91.2	10104	80.6	6988	54.1	
	Huisgenoten	27	614	587	95.6	390	75.7	248	48.1
		28	615	602	97.9	378	75.9	254	49.3
29		1210	1177	97.3	687	76.1	543	55.1	
30		1545	1481	95.9	960	77.9	642	50.1	
31		2416	2333	96.6	1548	80.2	1046	52.5	
32		2746	2535	92.3	1688	77.4	1116	52.9	
33		2704	2553	94.4	1705	77.6	1232	56.8	
34		3492	3257	93.3	2119	79.2	1477	54.9	
35		4140	3876	93.6	2623	82.0	1954	60.2	
36		5817	5512	94.8	3675	83.3	2844	61.4	
37		7662	7165	93.5	4769	80.6	3296	53.7	
Overige nauwe contacten		27	910	878	96.5	538	84.7	332	47.0
		28	1066	997	93.5	483	80.1	486	66.4
	29	2050	1979	96.5	1133	85.1	917	61.2	
	30	2562	2462	96.1	1566	86.9	1163	60.3	
	31	3865	3725	96.4	2181	81.6	1634	55.9	
	32	4261	3982	93.5	2527	78.8	1850	56.2	
	33	4764	4522	94.9	2649	81.1	1900	55.7	
	34	5287	4937	93.4	2840	80.3	2169	57.1	
	35	6104	5734	93.9	3659	86.6	2957	66.2	
	36	7845	7408	94.4	4428	84.4	3460	61.2	
	37	9270	8347	90.0	5328	80.6	3686	54.4	

<sup>1</sup> Andere, niet nauwe contacten zijn niet meegenomen in Totaal.<sup>2</sup> Van enkele nauwe contacten is niet bekend wat voor soort contact ze zijn.<sup>3</sup> Het betreft alleen contacten die op individuele basis geregistreerd zijn door de GGD. Vanwege onvolledige registratie bij een aantal GGD'en in week 32, 33 en 34 zijn de gegevens over aantal contacten over deze weken niet volledig en worden na week 37 niet weergegeven.<sup>4</sup> Op tijd: startdatum monitoring binnen 2 dagen na datum melding index bij GGD. Sommige contacten hebben een startdatum monitoring vóór de datum dat de index gemeld is bij de GGD. Deze zijn geëxcludeerd.<sup>5</sup> Sommige contacten hebben een startdatum monitoring vóór de eerste ziektedag van de index case. Deze zijn geëxcludeerd.

## 9 BRON- EN CONTACTONDERZOEK VAN COVID-19 MELDINGEN AAN DE GGD KENNEMERLAND

Tabel 15: Indicatoren van tijdigheid van het bron- en contactonderzoek van de bij de GGD gemelde COVID-19 patiënten

Soort contact <sup>1,2</sup>	Weeknummer	Contacten <sup>3</sup>	Bereikt	% Bereikt	Op tijd bereikt <sup>4</sup>	% Op tijd bereikt	Bereikt binnen 5 dagen na 1e ZD index <sup>5</sup>	% Bereikt binnen 5 dagen na 1e ZD index	
Totaal	27	81	79	97.5	32	82.1	40	87.0	
	28	69	65	94.2	37	97.4	39	97.5	
	29	101	96	95.0	46	86.8	52	80.0	
	30	148	143	96.6	97	91.5	62	67.4	
	31	262	246	93.9	129	91.5	119	81.0	
	32	368	358	97.3	206	93.2	179	74.0	
	33	536	497	92.7	423	95.1	291	67.8	
	34	426	376	88.3	312	96.3	202	75.4	
	35	422	413	97.9	341	93.2	192	62.3	
	36	503	495	98.4	396	95.4	242	66.3	
	37	912	695	76.2	541	96.8	310	62.8	
	38	1282	917	71.5	645	86.2	355	48.5	
	39	1005	586	58.3	336	78.5	182	42.4	
	40	1390	534	38.4	162	92.6	68	38.2	
	41	959	312	32.5	9	81.8	3	27.3	
	42	606	137	22.6	1	100.0	0	0.0	
	Huisgenoten	27	18	18	100.0	12	92.3	13	100.0
		28	27	27	100.0	22	95.7	21	95.5
		29	45	45	100.0	23	85.2	24	70.6
		30	50	50	100.0	41	89.1	13	37.1
		31	79	79	100.0	57	87.7	57	81.4
32		71	71	100.0	56	96.6	47	75.8	
33		180	170	94.4	142	91.6	102	69.9	
34		144	143	99.3	119	94.4	76	73.8	
35		189	186	98.4	156	96.7	81	59.1	
36		192	189	98.4	154	92.8	100	68.5	
37		344	329	95.6	273	96.1	171	64.8	
38		492	448	91.1	333	86.0	193	49.7	
39		537	344	64.1	223	86.4	127	48.3	
40		900	313	34.8	141	92.8	63	40.4	
41	626	130	20.8	8	88.9	2	22.2		
42	375	46	12.3	1	100.0	0	0.0		
Overige nauwe contacten	27	63	61	96.8	20	76.9	27	81.8	
	28	40	37	92.5	15	100.0	18	100.0	
	29	51	49	96.1	23	92.0	28	93.3	
	30	94	90	95.7	55	94.8	49	86.0	
	31	178	166	93.3	72	94.7	62	80.5	
	32	290	280	96.6	145	91.8	127	72.6	
	33	342	319	93.3	273	96.8	186	67.6	
	34	272	232	85.3	192	97.5	126	76.8	
	35	233	227	97.4	185	95.4	111	64.9	
	36	310	306	98.7	242	97.2	142	64.8	
	37	478	354	74.1	268	97.5	139	60.4	
	38	628	436	69.4	312	86.4	162	47.1	
	39	385	208	54.0	113	66.5	55	33.1	
	40	425	184	43.3	20	90.9	4	19.0	
41	290	152	52.4	1	50.0	1	50.0		
42	208	91	43.8	0	0.0	0	0.0		

<sup>1</sup> Andere, niet nauwe contacten zijn niet meegenomen in Totaal.

<sup>2</sup> Van enkele nauwe contacten is niet bekend wat voor soort contact ze zijn.

<sup>3</sup> Het betreft alle meldingen die zijn gemeld aan de GGD van 1 april 2020 tot 23 oktober 2020. Bron: RIVM

<sup>4</sup> Op tijd: startdatum monitoring binnen 2 dagen na datum melding index bij GGD. Sommige contacten hebben een startdatum monitoring vóór de datum dat de index gemeld is bij de GGD. Deze zijn geëxcludeerd.

<sup>5</sup> Bereikt binnen 5 dagen na 1e ZD index: de datum dat de index gemeld is bij de GGD.

## 10 SARS-CoV-2 testen afgenomen door de GGD Kennemerland vanaf 1 juni

Vanaf 1 juni kunnen alle personen met klachten passend bij SARS-CoV-2 infectie (COVID-19) zich laten testen door de GGD, bijvoorbeeld in de teststraten. Voor 1 juni is in alle GGD regio's het afspraken- en uitslagensysteem CoronIT geïmplementeerd. Onderstaande rapportage is gebaseerd op CoronIT data van voorbije volledige kalenderweken vanaf 1 juni 2020, geëxporteerd op 22 oktober 2020. Totale aantallen uitslagen zijn gebaseerd op alleen positieve en negatieve uitslagen, testen met uitslag heranalyse of onbeoordeelbaar zijn geëxcludeerd. Omdat alleen geboortjaar beschikbaar is om de leeftijd van patiënten te bepalen, is 2020 minus het geboortjaar gebruikt om de leeftijd toe te kennen. Dit betekent dat ongeveer de helft van de patiënten een jaar te oud is ingeschat.

Vanaf 12 augustus is er een teststraat op Schiphol, waar terugkerende reizigers uit risicogebieden zich kunnen laten testen, ook wanneer zij asymptomatisch zijn. In tabel 15 t/m 19 en figuur 4 t/m 6 zijn alle testuitslagen van GGD regio Kennemerland, exclusief testlocatie Schiphol opgenomen. In tabel 20 t/m 22 is alleen testlocatie Schiphol opgenomen.

Tabel 16: Aantal testen uitgevoerd door de GGD, met bekende uitslag

Weeknummer	Totaal aantal testen met uitslag	Aantal positief	Percentage positief
23	1355	19	1.4
24	1707	16	0.9
25	2113	11	0.5
26	2147	5	0.2
27	2192	11	0.5
28	2302	11	0.5
29	2427	34	1.4
30	3725	36	1.0
31	3483	62	1.8
32	3384	81	2.4
33	3943	129	3.3
34	5268	104	2.0
35	6258	111	1.8
36	7436	142	1.9
37	7680	289	3.8
38	6174	415	6.7
39	6075	558	9.2
40	7127	820	11.5
41	8608	1236	14.4
42 <sup>1</sup>	9742	1488	15.3
Totaal	93146	5578	6.0

<sup>1</sup> De gegevens van week 42 zijn nog niet volledig.

## 10 SARS-COV-2 TESTEN AFGENOMEN DOOR DE GGD KENNEMERLAND VANAF 1 JUNI

Tabel 17: Aantal testen en percentage positief per doelgroep uitgevoerd door de GGD.

Groep	Vanaf 1 juni			Afgelopen kalender week <sup>1</sup>		
	Aantal positief	Aantal getest	Percentage positief	Aantal positief	Aantal getest	Percentage positief
Kinderen 0-3 jaar	1	185	0.5	1	10	10.0
Kinderen 4-11 jaar	44	3452	1.3	15	76	19.7
Kinderen 12-17 jaar	396	9949	4.0	118	562	21.0
Zorgmedewerkers	253	5154	4.9	73	634	11.5
Onderwijs/kinderopvang	343	5840	5.9	97	708	13.7
Mantelzorgers	12	255	4.7	2	37	5.4
Horeca	184	1996	9.2	33	219	15.1
Handhaving	41	701	5.8	12	120	10.0
Contactberoep	665	10238	6.5	175	1315	13.3
Overig/onbekend	3237	53945	6.0	911	5902	15.4
Getest ihkv BCO <sup>2</sup>	402	1431	28.1	51	159	32.1
Totaal	5578	93146	6.0	1488	9742	15.3

<sup>1</sup> Van 12 oktober tot en met 18 oktober.

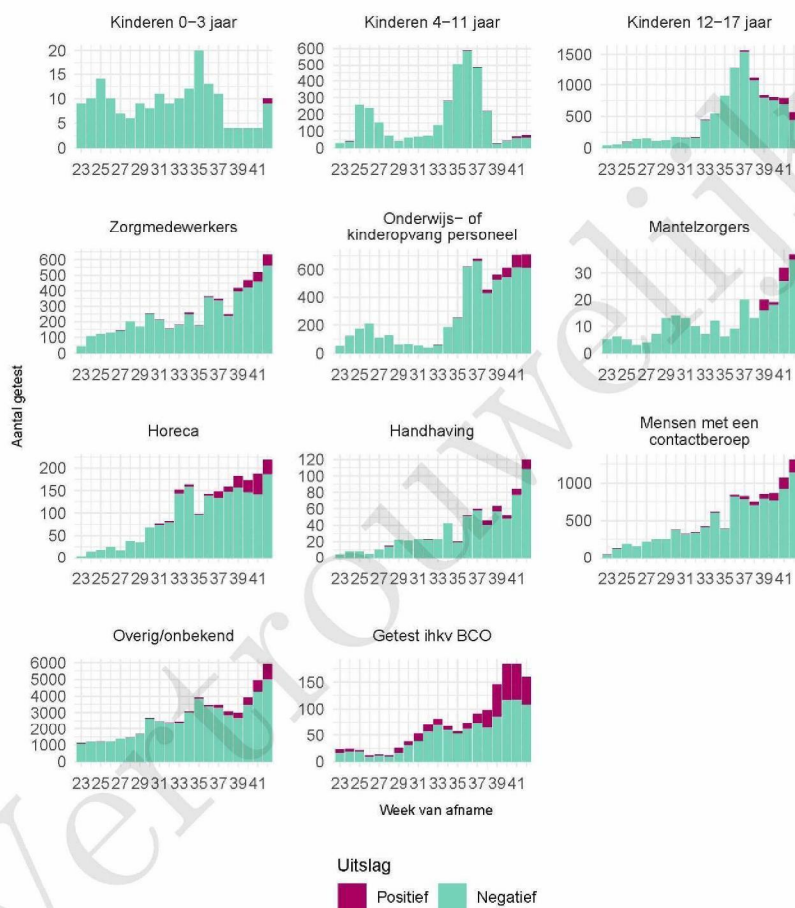
<sup>2</sup> Voor deze personen is geregistreerd dat zij getest zijn in het kader van bron- en contactonderzoek (BCO). Het werkelijk aantal geteste personen vanwege BCO is waarschijnlijk hoger.

Tabel 18: Het aantal testen afgenomen bij **volwassenen**, die niet in het kader van bron- en contactonderzoek zijn afgenomen, en waarbij geen beroepsuitvoering in de twee weken voor de test is gespecificeerd in CoronIT.

Weeknummer	Totaal aantal afspraken	Aantal afspraken zonder doelgroep informatie	Percentage zonder doelgroep informatie
23	1328	1017	76.6
24	1612	975	60.5
25	1761	852	48.4
26	1595	706	44.3
27	1725	821	47.6
28	1905	841	44.1
29	2063	1004	48.7
30	3285	1664	50.7
31	2911	1586	54.5
32	3085	1642	53.2
33	2782	1415	50.9
34	3296	1473	44.7
35	3020	2142	70.9
36	2966	1185	40.0
37	4757	1732	36.4
38	6285	2153	34.3
39	7475	2098	28.1
40	9906	3866	39.0
41	8822	3624	41.1
42 <sup>1</sup>	11647	4389	37.7
Totaal	82226	35185	42.8

<sup>1</sup> De gegevens van week 42 zijn nog niet volledig.

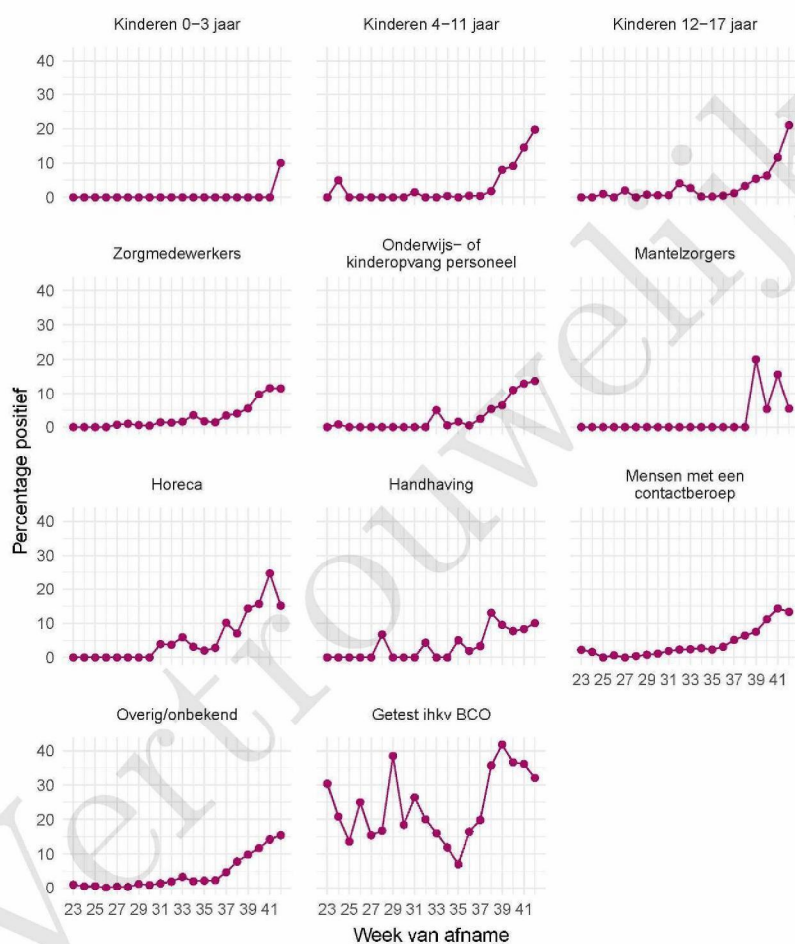
## 10 SARS-COV-2 TESTEN AFGENOMEN DOOR DE GGD KENNEMERLAND VANAF 1 JUNI



Figuur 4: Aantal positieve en negatieve testen per week en per doelgroep vanaf 1 juni<sup>1</sup>. NB: De reikwijdtes van de y-assen verschillen.

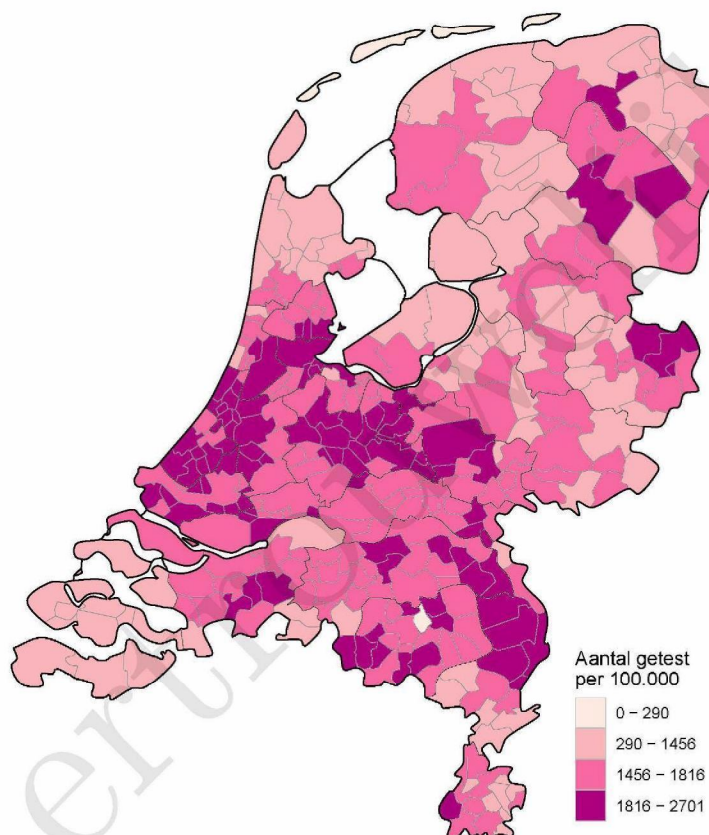
<sup>1</sup> Vanaf 19 september is het testbeleid voor kleine kinderen (0 tot 4 jaar) en kinderen die op de basisschool zitten veranderd. Een leeg figuur betekent dat er in de betreffende periode geen meldingen waren.

## 10 SARS-COV-2 TESTEN AFGENOMEN DOOR DE GGD KENNEMERLAND VANAF 1 JUNI



Figuur 5: Percentage positieve testen per doelgroep en per kalenderweek vanaf 1 juni<sup>1</sup>.

<sup>1</sup> Vanaf 19 september is het testbeleid voor kleine kinderen (0 tot 4 jaar) en kinderen die op de basisschool zitten veranderd. Een leeg figuur betekent dat er in de betreffende periode geen meldingen waren.



Figuur 6: Aantal testen per 100.000 inwoners per GGD regio waar de patiënt woont in de afgelopen kalenderweek (van 12 oktober tot en met 18 oktober). De grijze lijnen geven de grenzen van de GGD-regio's weer.

## 10 SARS-COV-2 TESTEN AFGENOMEN DOOR DE GGD KENNEMERLAND VANAF 1 JUNI

Tabel 19: Aantal positieve en negatieve testen vanaf 1 juni per leeftijdsgroep en geslacht.

Leeftijdsgroep	Mannen			Vrouwen		
	Aantal positief	Aantal getest	Percentage positief	Aantal positief	Aantal getest	Percentage positief
0-4	3	167	1.8	5	118	4.2
5-9	15	974	1.5	15	774	1.9
10-14	71	3238	2.2	96	2757	3.5
15-19	282	4578	6.2	332	4838	6.9
20-24	328	3780	8.7	329	4383	7.5
25-29	237	3263	7.3	258	4516	5.7
30-34	231	3849	6.0	262	5483	4.8
35-39	189	4001	4.7	215	5357	4.0
40-44	216	3558	6.1	213	4982	4.3
45-49	240	3122	7.7	247	4292	5.8
50-54	290	3080	9.4	291	3957	7.4
55-59	249	2523	9.9	194	3133	6.2
60-64	160	1934	8.3	142	2529	5.6
65-69	105	1370	7.7	71	1728	4.1
70-74	61	1171	5.2	59	1203	4.9
75-79	33	516	6.4	27	589	4.6
80-84	24	285	8.4	17	340	5.0
85-89	7	100	7.0	10	126	7.9
90-94	5	37	13.5	5	40	12.5
95+	0	3	0.0	1	7	14.3
Niet vermeld	0	0	0.0	0	0	0.0
Totaal	2746	41549	6.6	2789	51152	5.5

## 10 SARS-COV-2 TESTEN AFGENOMEN DOOR DE GGD KENNEMERLAND VANAF 1 JUNI

Tabel 20: Aantal testen afgenomen op de GGD testlocaties per week van de afspraak.

Afnamelocatie	Afspraak week	Aantal getest	
~	23	0	
	24	0	
	25	0	
	26	0	
	27	0	
	28	0	
	29	0	
	30	0	
	31	0	
	32	0	
	33	0	
	34	0	
	35	0	
	36	0	
	37	0	
	38	0	
	39	0	
	40	6	
	41	2	
	42	8	
	GGD Kennemerland - Kinderen onder 12	23	0
		24	39
25		42	
26		0	
27		0	
28		0	
29		0	
30		0	
31		0	
32		0	
33		0	
34		0	
GGD Kennemerland Thuisbemonstering	23	0	
	24	0	
	25	0	
	26	0	
	27	0	

## 10 SARS-COV-2 TESTEN AFGENOMEN DOOR DE GGD KENNEMERLAND VANAF 1 JUNI

Tabel 20: Aantal testen afgenomen op de GGD testlocaties per week van de afspraak.  
(continued)

Afnamelocatie	Afspraak week	Aantal getest
	28	0
	29	22
	30	4
	31	0
	32	2
	33	17
	34	5
	35	6
	36	25
	37	17
	38	12
	39	13
	40	16
	41	18
	42	107
NH A Haarlem - Kennemer Sportcentr - IJsbaanlaan 4A	23	1414
	24	1682
	25	2069
	26	1895
	27	0
	28	0
	29	0
	30	0
	31	0
	32	0
	33	0
	34	0
	35	0
	36	0
	37	0
	38	0
	39	0
	40	0
	41	0
	42	0
NH D Beverwijk - Sporthal de Walvis	23	0
	24	0
	25	0
	26	0
	27	20
	28	45
	29	43
	30	0
	31	0

## 10 SARS-COV-2 TESTEN AFGENOMEN DOOR DE GGD KENNEMERLAND VANAF 1 JUNI

Tabel 20: Aantal testen afgenomen op de GGD testlocaties per week van de afspraak.  
(continued)

Afnamelocatie	Afspraak week	Aantal getest
	32	0
	33	0
	34	0
	35	0
	36	0
	37	0
	38	0
	39	0
	40	0
	41	0
	42	0
NH D Beverwijk GGD bus parkeert.Sporth. De Walvis	23	0
	24	0
	25	0
	26	0
	27	0
	28	0
	29	0
	30	42
	31	42
	32	39
	33	35
	34	39
	35	43
	36	76
	37	75
	38	79
	39	68
	40	79
	41	89
	42	49
NH D Haarlem - Kennemer Sportcenter	23	0
	24	0
	25	0
	26	0
	27	0
	28	0
	29	0
	30	0
	31	0
	32	0
	33	0
	34	0
	35	3699

## 10 SARS-COV-2 TESTEN AFGENOMEN DOOR DE GGD KENNEMERLAND VANAF 1 JUNI

Tabel 20: Aantal testen afgenomen op de GGD testlocaties per week van de afspraak.  
(continued)

Afnamelocatie	Afspraak week	Aantal getest
	36	3822
	37	3445
	38	3407
	39	3404
	40	4257
	41	3680
	42	4482
NH D Haarlem - Kennemer Sportentr - IJsbaanlaan 4A	23	0
	24	0
	25	0
	26	0
	27	1916
	28	1950
	29	2058
	30	3416
	31	3005
	32	3225
	33	3106
	34	3717
	35	0
	36	0
	37	0
	38	0
	39	0
	40	0
	41	0
	42	0
NH D Hoofddorp - Sportcomplex Kon.Willem Alexander	23	0
	24	0
	25	10
	26	15
	27	39
	28	47
	29	46
	30	0
	31	0
	32	0
	33	0
	34	0
	35	0
	36	0
	37	0
	38	0

## 10 SARS-COV-2 TESTEN AFGENOMEN DOOR DE GGD KENNEMERLAND VANAF 1 JUNI

Tabel 20: Aantal testen afgenomen op de GGD testlocaties per week van de afspraak.  
(continued)

Afamelocatie	Afspraak week	Aantal getest
	39	0
	40	0
	41	0
	42	0
NH D Hoofddorp GGDbus parkeert.Sprtcompl.Koning WA	23	0
	24	0
	25	0
	26	0
	27	0
	28	0
	29	0
	30	44
	31	43
	32	31
	33	36
	34	41
	35	47
	36	81
	37	116
	38	79
	39	31
	40	91
	41	120
	42	127
NH D Velsen-Zuid - Parkeerter. t.o. Telstarstadion	23	0
	24	0
	25	0
	26	10
	27	35
	28	39
	29	42
	30	0
	31	0
	32	0
	33	0
	34	0
	35	0
	36	0
	37	0
	38	0
	39	0
	40	0
	41	0

## 10 SARS-COV-2 TESTEN AFGENOMEN DOOR DE GGD KENNEMERLAND VANAF 1 JUNI

Tabel 20: Aantal testen afgenomen op de GGD testlocaties per week van de afspraak.  
(continued)

Afamelocatie	Afspraak week	Aantal getest
NH D VelsenZd GGD bus parkeert.t.o. Telstarstadion	42	0
	23	0
	24	0
	25	0
	26	0
	27	0
	28	0
	29	0
	30	0
	31	39
	32	21
	33	39
	34	39
	35	41
	36	85
	37	81
NH D Vijfhuizen Expo Haarlemmermeer	38	38
	39	10
	40	69
	41	86
	42	77
	23	0
	24	0
	25	0
	26	0
	27	0
	28	0
	29	0
	30	0
	31	0
	32	0
	33	0
34	0	
35	0	
36	0	
37	2536	
38	4183	
39	4385	
40	6281	
41	5336	
42	7270	
NH F Beverwijk - Sporthal de Walvis	23	0
	24	0
	25	37

## 10 SARS-COV-2 TESTEN AFGENOMEN DOOR DE GGD KENNEMERLAND VANAF 1 JUNI

Tabel 20: Aantal testen afgenomen op de GGD testlocaties per week van de afspraak.  
(continued)

Afnamelocatie	Afspraak week	Aantal getest
	26	20
	27	0
	28	0
	29	0
	30	0
	31	0
	32	0
	33	0
	34	0
	35	0
	36	0
	37	0
	38	0
	39	0
	40	0
	41	0
	42	0
NH F Haarlem - Kennemer Sportcenter	23	0
	24	0
	25	0
	26	0
	27	0
	28	0
	29	0
	30	0
	31	0
	32	0
	33	0
	34	0
	35	2
	36	1
	37	15
	38	103
	39	48
	40	10
	41	7
	42	4
PRIO NH D Beverwijk - GGD Sporthal De Walvis	23	0
	24	0
	25	0
	26	0
	27	0
	28	0
	29	0

## 10 SARS-COV-2 TESTEN AFGENOMEN DOOR DE GGD KENNEMERLAND VANAF 1 JUNI

Tabel 20: Aantal testen afgenomen op de GGD testlocaties per week van de afspraak.  
(continued)

Afnaamlocatie	Afspraak week	Aantal getest
	30	0
	31	0
	32	0
	33	0
	34	0
	35	0
	36	0
	37	0
	38	0
	39	13
	40	10
	41	0
	42	0
PRIO NH D Haarlem - Kennemer Sportcenter	23	0
	24	0
	25	0
	26	0
	27	0
	28	0
	29	0
	30	0
	31	0
	32	0
	33	0
	34	0
	35	0
	36	0
	37	0
	38	0
	39	356
	40	399
	41	324
	42	23
PRIO NH D Hoofddorp - GGDbus parkeert.Sprtcompl.WA	23	0
	24	0
	25	0
	26	0
	27	0
	28	0
	29	0
	30	0
	31	0
	32	0

## 10 SARS-COV-2 TESTEN AFGENOMEN DOOR DE GGD KENNEMERLAND VANAF 1 JUNI

Tabel 20: Aantal testen afgenomen op de GGD testlocaties per week van de afspraak.  
(continued)

Afnamelocatie	Afspraak week	Aantal getest
	33	0
	34	0
	35	0
	36	0
	37	0
	38	0
	39	94
	40	34
	41	0
	42	0
PRIO NH D VelsenZd - GGD bus parkeert.t.o. Telstar	23	0
	24	0
	25	0
	26	0
	27	0
	28	0
	29	0
	30	0
	31	0
	32	0
	33	0
	34	0
	35	0
	36	0
	37	0
	38	0
	39	48
	40	14
	41	0
	42	0
PRIO NH D Vijfhuizen - Expo Haarlemmermeer	23	0
	24	0
	25	0
	26	0
	27	0
	28	0
	29	0
	30	0
	31	0
	32	0
	33	0
	34	0
	35	0
	36	0

---

*10 SARS-COV-2 TESTEN AFGENOMEN DOOR DE GGD KENNEMERLAND VANAF 1 JUNI*

---

Tabel 20: Aantal testen afgenomen op de GGD testlocaties per week van de afspraak.  
(continued)

Afamelocatie	Afspraak week	Aantal getest
	37	0
	38	0
	39	315
	40	193
	41	247
	42	382

Vertrouwelijk

## 11 Vergelijking met landelijke situatie

Tabel 21: Aantal meldingen van de afgelopen en vorige week

Veiligheidsregio	Aantal meldingen afgelopen week	Aantal meldingen per 100000 afgelopen week	Aantal meldingen vorige week	Aantal meldingen per 100000 vorige week
Nederland-totaal	60521	347.7	50152	288.1
Amsterdam-Amstelland	5856	547.0	4872	455.1
Rotterdam-Rijnmond	7238	546.9	5681	429.3
Twente	2785	441.3	1864	295.4
Zaanstreek-Waterland	1477	435.5	1130	333.2
Hollands-Midden	3464	428.3	2727	337.1
Zuid-Holland-Zuid	1953	425.1	1600	348.3
Haaglanden	4712	421.8	3998	357.9
Utrecht	5610	414.1	4766	351.8
Gooi en Vechtstreek	971	377.7	746	290.2
Brabant-Zuidoost	2825	361.9	2355	301.7
Midden- en West-Brabant	3953	353.2	3576	319.5
Brabant-Noord	2238	337.4	1878	283.1
Kennemerland	1810	329.1	1536	279.3
Gelderland-Zuid	1710	304.5	1444	257.1
Limburg-Noord	1552	298.5	1089	209.4
Gelderland-Midden	1879	269.7	1706	244.9
Noord-Holland-Noord	1725	260.3	1053	158.9
Flevoland	1070	252.9	911	215.4
Drenthe	1134	229.7	1180	239.0
IJsselland	1162	218.7	972	182.9
Noord- en Oost-Gelderland	1777	214.7	1555	187.9
Groningen	1045	178.4	1108	189.1
Limburg-Zuid	1003	168.0	749	125.4
Fryslân	1045	160.8	1210	186.2
Zeeland	505	131.7	419	109.3

## 11 VERGELIJKING MET LANDELIJKE SITUATIE

Tabel 22: Leeftijdverdeling van de GGD t.o.v. leeftijdsverdeling Nederland over de afgelopen week

Leeftijdsgroep	Totaal gemeld GGD	% GGD	Totaal gemeld Nederland	% Nederland
Totaal gemeld	1554		54638	
0-4	2	0.1	82	0.2
5-9	7	0.5	244	0.4
10-14	47	3.0	1579	2.9
15-19	162	10.4	4590	8.4
20-24	119	7.7	5624	10.3
25-29	125	8.0	5069	9.3
30-34	118	7.6	4455	8.2
35-39	128	8.2	3884	7.1
40-44	128	8.2	4059	7.4
45-49	149	9.6	4760	8.7
50-54	168	10.8	5236	9.6
55-59	123	7.9	4576	8.4
60-64	98	6.3	3261	6.0
65-69	60	3.9	2112	3.9
70-74	40	2.6	1686	3.1
75-79	30	1.9	1171	2.1
80-84	17	1.1	958	1.8
85-89	20	1.3	741	1.4
90-94	11	0.7	396	0.7
95+	2	0.1	124	0.2
Niet vermeld	0	0.0	31	0.1

## 11 VERGELIJKING MET LANDELIJKE SITUATIE

Tabel 23: Top 10 settings<sup>1</sup> van de GGD t.o.v. de settings-aantallen in Nederland over de afgelopen week

Setting	Aantal Nederland	% Nederland	Aantal GGD	% GGD
Thuisituatie (huisgenoten)	8766	62.5	338	67.9
Werksituatie	1719	12.3	62	12.4
Overige familie	1565	11.2	39	7.8
Kennissen en vrienden	570	4.1	23	4.6
Vrijtijdsbesteding, zoals sportclub	420	3.0	13	2.6
School en kinderopvang	520	3.7	10	2.0
Woonzorgcentrum voor ouderen	276	2.0	10	2.0
Overig	221	1.6	8	1.6
Horeca	177	1.3	7	1.4
2e lijn gezondheidszorg / ziekenhuis	191	1.4	5	1.0

<sup>1</sup> Alleen settings waarvan er minstens 1 aantal bekend is, worden gepresenteerd.